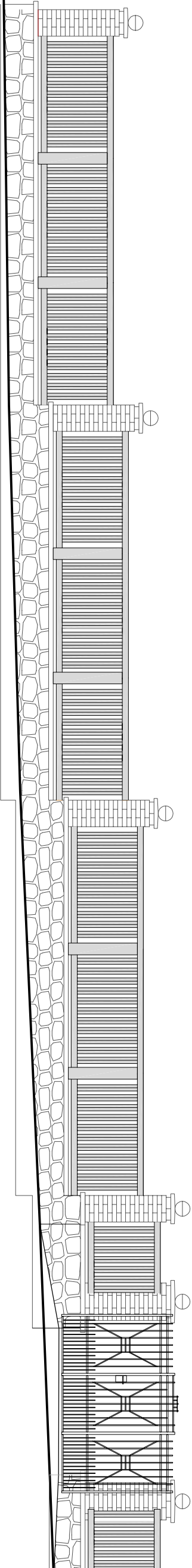
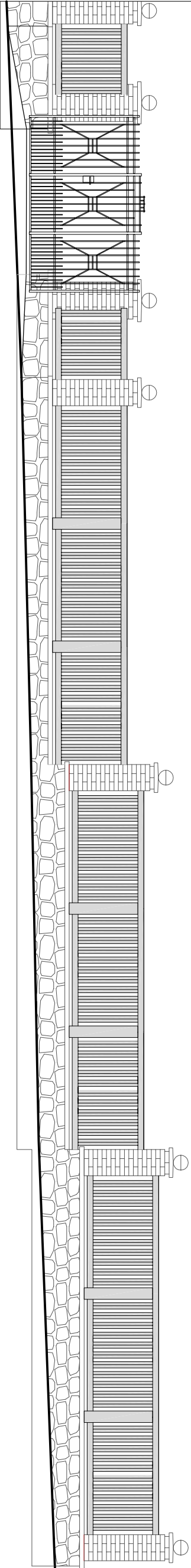



POLE P1



STÁVAJÍCÍ PLOTOVÉ VÝPLNĚ JSOU Z PREFABRIKOVANÉ  
ŽELEZOBETONOVÉ KONSTRUKCE VČETNĚ MEZILEHLÝCH  
SLoupků.

POLE P2



Vyracoval:		Vedoucí projektant:		Odpovědný projektant:	
Tomáš Ovečka		František Ovečka		František Ovečka	
Investor: Město Turnov, Antonína Dvořáka 335, 511 22 TURNOV					
Stavební úřad: Turnov			Datum: 07/2016		
Stavba: OPRAVA OPLOCENÍ HŘBITOVA - PELEŠANY. TURNOV					
Část: ARCHITEKTONICKO STAVEBNÍ ŘEŠENÍ					
Místo: p.č. 837/4, k.ú. Mašov					
Výkres: POLE P1, P2 - POHLEDY STÁVAJÍCÍ					
<div><div></div></div>					
Formát:			2A4		
Měřítko:			1:75		
Stupeň:			DPS		
Číslo výkresu:			Paré		
1.1.-08					